

# ホームステージングの実例

今回は アパートの転居に伴うステージングです。

賃貸物件のため 退去時に復帰費用を負担しなくて済むような形でイメージチェンジを図りました。

入居者の基本データは 男性、ひとり暮らし、仕事も趣味も充実タイプ。  
料理も得意なのでキッチンやダイニングも重視しています。  
間取りは2DKです。

## LET'S 家で過ごす時間が楽しくなる空間づくり！

### ① 現状の把握

間取り、建材の材質、各設備の特徴や特性を把握します。

### ② アイデアの提示

お客様のご希望を具体的にヒアリングし、ご予算に応じた、また退去時に負担を伴わない条件下で インテリアのご提案をします。

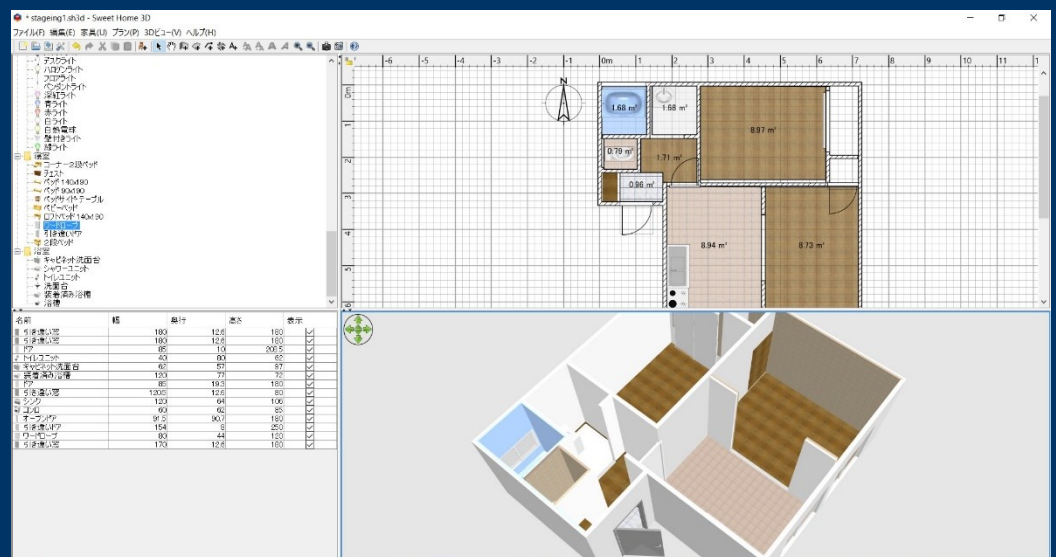
### ③ ステージング

実際に家具を配置し、インテリアを飾りつけます。



間取りや備え付けの設備を確認します。

これをもとに 家具やインテリアの配置をシミュレーションしていきます。



洋室ですが和風の引き戸  
が使われていました。



フローリングですが押し入れ収納が  
備わっています。  
完全な和室として 茶室兼寢室として  
使用したいとのご要望でした。

## ●●● お客様のご要望 ●●●

- ① 全体的に 落ち着きすぎて寂しい印象なので 明るいイメージにしたい。
- ② 北側の部屋を完全に和室に変更し 寢室兼茶室として使用したい。
- ③ ダイニングキッチンをリビングの隔たりをなくし 広く使いたい。

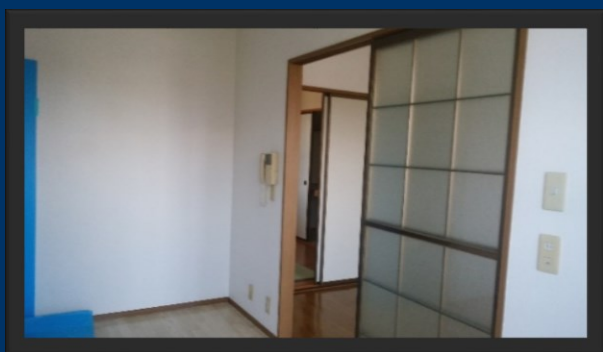
ということが主なご要望でした。

## 〇〇〇 ご提案内容 〇〇〇

- ① ダイニングキッチンを床を退去時に簡単に撤去できるフローリング材カーペットを敷きます。
- ② ダイニングキッチンとリビングの仕切りに使用されていた和風の格子ガラスのサッシを撤去します。
- ③ 押し入れ収納の備わった洋室に4.5畳分の置き畳を敷きます。
- ④ 畳を敷き 残ったスペースに簡単な床の間と 水屋を作ります。
- ⑤ 和室はカーテンの代わりに 和紙の風合いのシェードを取り付けます。

その他、ソファ、ダイニングテーブルとチェア、リビングの照明器具、リビングとダイニングキッチンのカーテン、ウォールアートや、四季に応じて取り換えられる色紙軸など インテリア全般のコーディネートをしていただきました。

### BEFORE



DKの床にフローリングカーペットを敷き、さらに格子ガラスの引き戸を取り外すことで、リビングとダイニングに広さと一体感を持たせました。



### AFTER



ダイニングのチェアはあえて色違いのものを置き、明るい印象にしました。

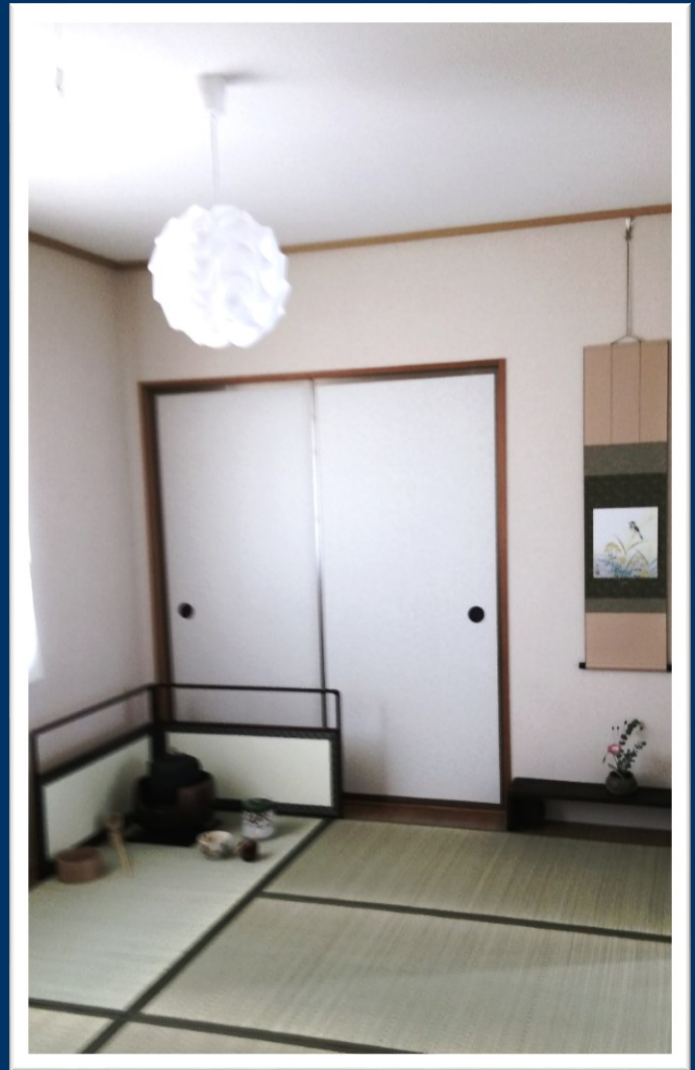




## BEFORE

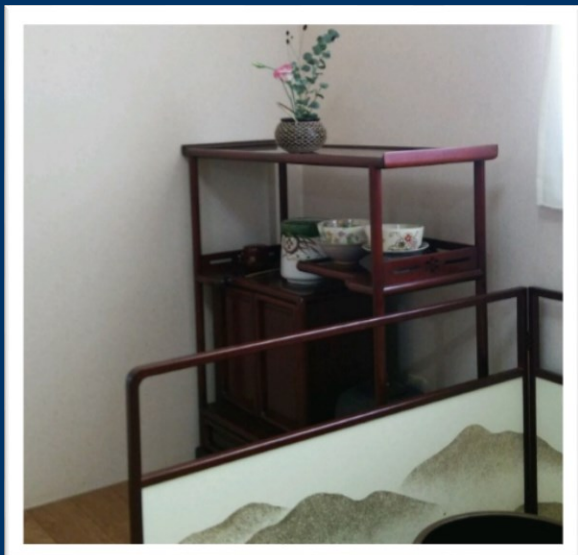
フローリングの6畳の洋室ですが 押し入れ収納が備えられています。  
窓は一般的なサイズです。

## AFTER



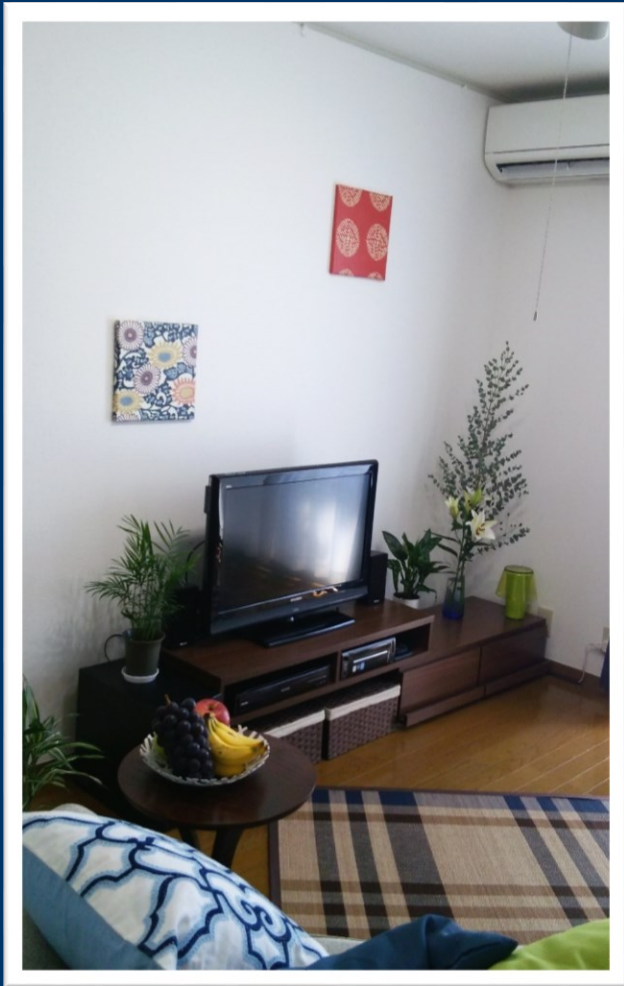
置き畳を4.5畳分敷きました。  
残ったフローリングのスペースに 簡単な床の間を  
作りました。

写真内に納まっていませんが 窓には  
和紙の風合いのシェードカーテンを取り付けました。  
入居時にすでに取り付けられていたカーテンレール  
を活用しました。

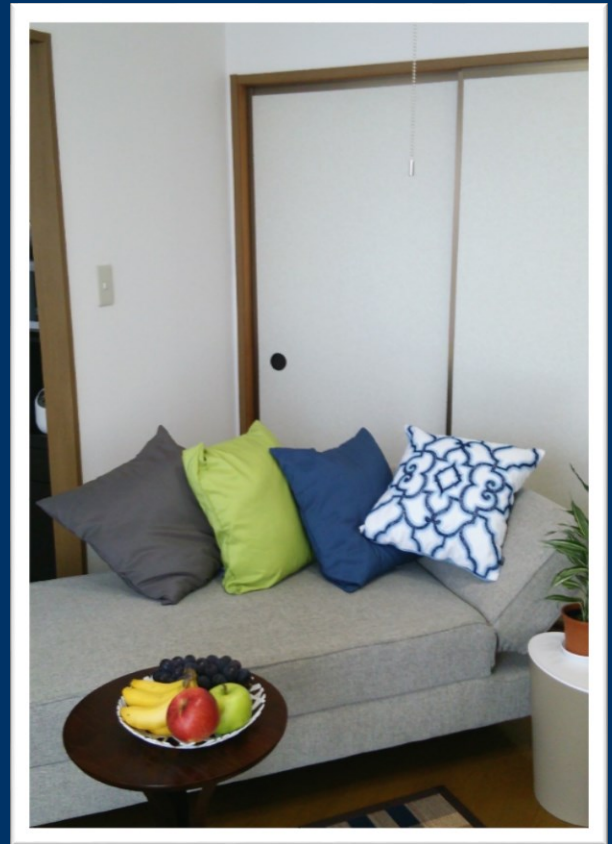


さらに残ったフローリング部分には 水屋棚を置き  
茶道具の収納は十分可能です。

平日は寝室として使用し、 休日には趣味の茶道が楽しめます。



ひとり暮らしのお部屋ながら 植物やクッションカバーで色味を持たせ、明るい印象になります。



**次回のステージング実例報告は築30年以上のアパート全館のリノベーションです。**

**内装、外装、外構工事を伴うため年内完成を予定しておりますが完成次第 ご報告いたします。**